

超精密卓上加工機

切削加工からレンズ研削加工まで 3 軸数値制御により、お客様の用途に合わせて幅広く使う事の出来る CNC 搭載卓上 3 軸加工機です。

特徴

- ・ 設置場所を選ばない。
- ・ 省スペース
- ・ フルクロスフィードバックにより超精密化を実現
- ・ 低価格



スペック

X軸ストローク	100mm
Y 軸ストローク	100mm
Z軸ストローク	100mm
切削送り速度	500mm/min
最小駆動単位	10nm(ナノメートル)
最大ワーク重量	10 kg
主軸回転速度	オプション(主軸オプションによる)
主軸軸受け/駆動方式	エア静圧/エアタービン
機械本体寸法 (幅×奥行き×高さ)	576×741×983mm(操作BOX及び突起部含まず)
機械重量	約 550 kg
総電気容量	30kVA
エア圧源	0.5Mpa 以上、800NL/min

《加工参考事例》



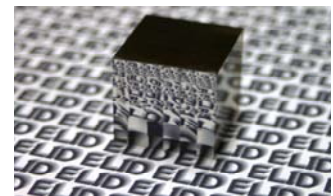
非球面レンズ



人工股関節骨頭



中性子フレネルレンズ



ガラスモールド用金型

株式会社ハイテック・プレジジョン

〒373-0015 群馬県太田市東新町 27-2

TEL:0276-20-2284 FAX:0276-20-2285

E-mail: info@h-pre.co.jp URL:<http://h-pre.co.jp>